

La Identificación electrónica en ANCHE

Trazabilidad de la información

Toda la información de ANCHE se basa actualmente en el bolo ruminal (identificador electrónico del ovino churro) que determinará la propiedad de cada dato tomado y analizado en cada animal de raza churra.

En el año 2005, todas las ovejas de ANCHE están identificadas con bolo ruminal. Se han colocado 103.000 bolos desde 1.997, con una pérdida menor del 1 por 1000.

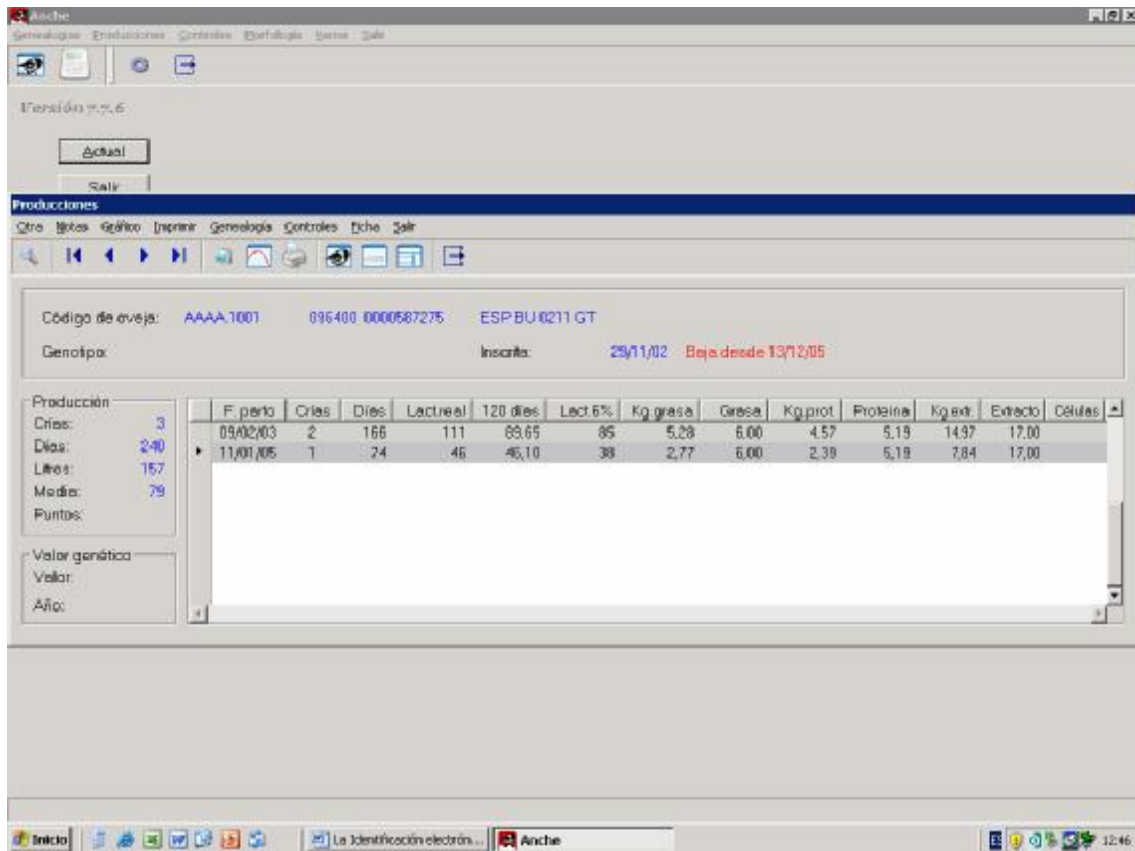
1- En explotación

1- La asociación

- Identificación del animal (bolos7.jpg)
- N° genealógico

PROGRAMA ANCHE





2- El ganadero

- Cubriciones
- Partos
- Bajas
- Control de lotes (manga)

* 3 HERRAMIENTAS

1 GESREADER2 (Cuaderno de partos)

2 PROGRAMA CHURRA (Histórico del rebaño)

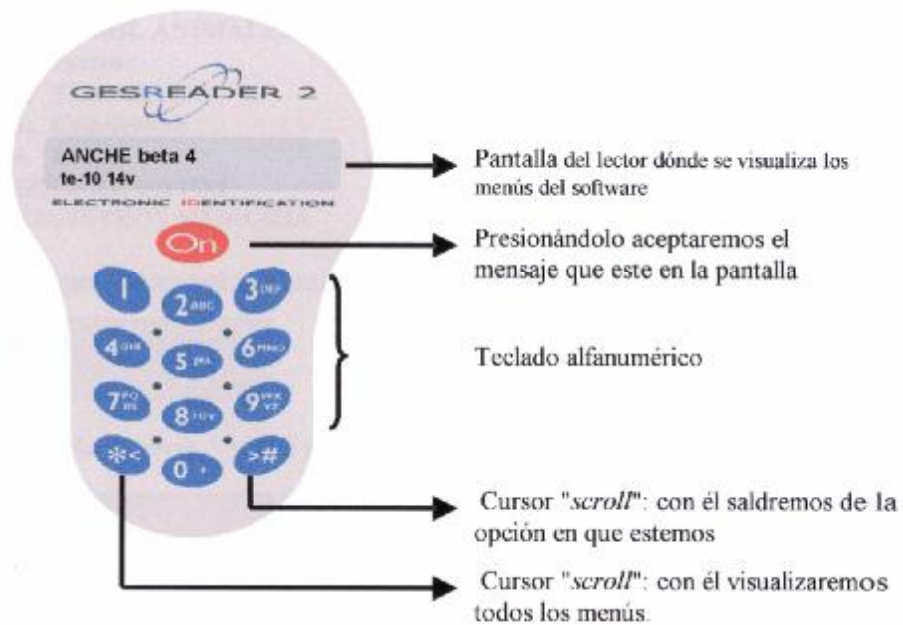
3 MANGA DE MANEJO

Elementos de la identificación



1.- Gesreader

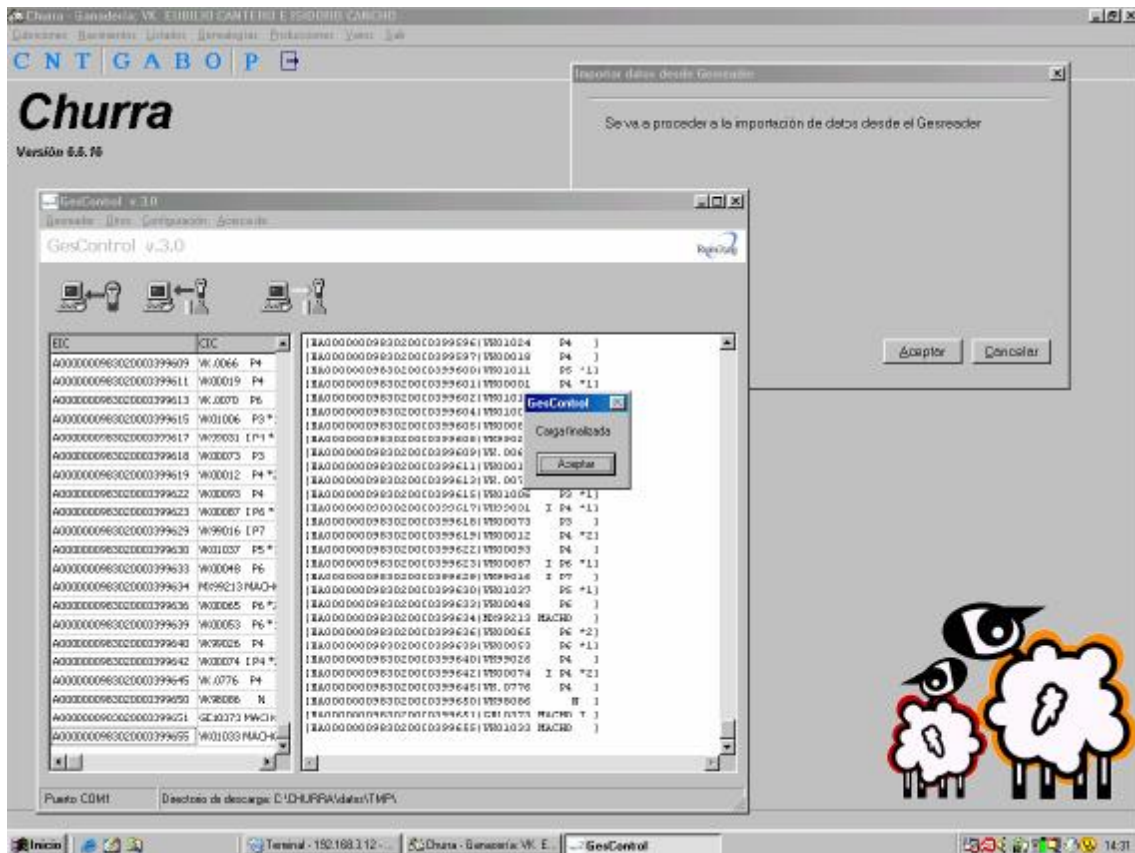
Introducción al teclado



Programas en PDF del gsereader2

Este pequeño cuaderno de campo es la base para que los datos de los ganaderos sean reales y a la vez fáciles de tomar y manejar. A través de un puerto de comunicaciones, se pasa la información al ordenador que tiene el programa churra

2.- Programa churra



3.- Manga de manejo

La manga de manejo: Herramienta para separar lotes en la explotación. Una vez introducidos los datos deseados en el ordenador, la manga elegirá las ovejas deseadas y las separará del resto.



3- El controlador

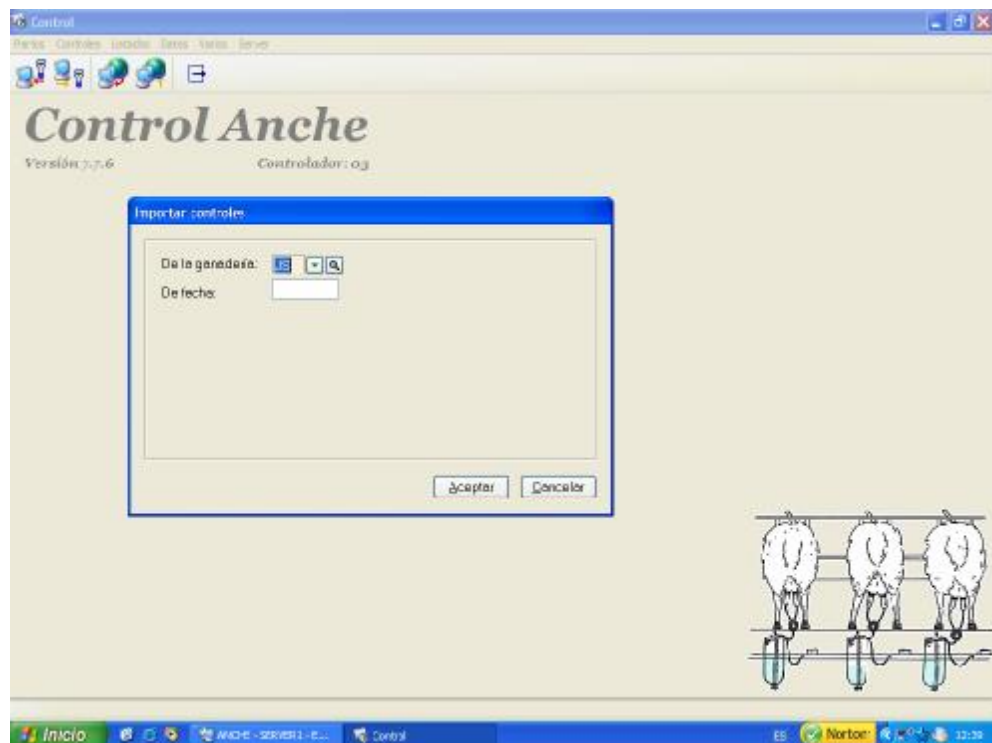
- Control lechero cuantitativo

Todos los meses el controlador visita al ganadero de ANCHE para realizar el control lechero de sus ovejas.

Utiliza el Gesreader2 como cuaderno de campo para identificar a la oveja e introducir la cantidad de leche

Recoge los partos de la explotación en soporte informático (disco o Internet) y cruza los datos en su programa control

- Control lechero cualitativo



4- El calificador

- Morfología corporal
- Morfología Mamaria

